

A política Transporta SUS e as responsabilidades e papéis de cada ator

Coordenação do Transporte Eletivo
Diretoria de Estratégias em Regulação Eletiva
SUBASS/SRA

**TORNAR REAL
O SUS IDEAL**



SAÚDE



**MINAS
GERAIS**

GOVERNO
DIFERENTE.
ESTADO
EFICIENTE.

Transporta SUS

TORNAR REAL
O SUS IDEAL



O que é?

- Política de Transporte Eletivo em Saúde do Estado de Minas Gerais

Qual é o objetivo?

- Qualificar e ampliar o serviço de Transporte Eletivo em Saúde, viabilizando o acesso dos usuários mineiros

TRANSPORTA SUS-MG



Sistemas Regionais de Transporte Eletivo em Saúde

TORNAR REAL
O SUS IDEAL



Sistemas Regionais de Transporte Eletivo em Saúde

O que é?

- Formas de estabelecer relações de cooperação, de modo regionalizado, para prestação do serviço de transporte eletivo em saúde intermunicipal

Intermunicipal pode ser
interestadual

Como é organizado?

- Gerenciados pelos consórcios intermunicipais de saúde.

Financiamento estadual ?

- Recurso de investimento para aquisição de micro-ônibus

Monitoramento?

- Quadrimestral



SAÚDE



GOVERNO
DIFERENTE.
ESTADO
EFICIENTE.

Nossos números



Sistemas Regionais de Transporte Eletivo em Saúde

Consórcios
aderidos

52

Municípios
atendidos

657

Micro-ônibus
financiados

684

Responsabilidades e papéis de cada ator: papel da SES

TORNAR REAL
O SUS IDEAL



DIRETRIZES GERAIS - Deliberação nº 3.983/2022

Compete à Secretaria de Estado de Saúde de Minas Gerais – SES/MG:

I - apoiar o financiamento por meio do cofinanciamento dos serviços de transporte intramunicipal e intermunicipal, em acordo com os objetivos e diretrizes desta Deliberação;

II - acompanhar a execução da Política Transporta SUS-MG e a consecução dos objetivos estabelecidos nesta Deliberação.

- Monitoramento das Resoluções e Convênios;
- Monitoramento Quadrimestral dos Sistemas Regionais de Transporte Eletivo em Saúde.

Nível Central

URS



SAÚDE



GOVERNO
DIFERENTE.
ESTADO
EFICIENTE.

Responsabilidades e papéis de cada ator: papel dos municípios

TORNAR REAL
O SUS IDEAL



DIRETRIZES GERAIS - Deliberação nº 3.983/2022

Compete às Secretarias Municipais de Saúde (SMS):

I - planejar, organizar e disponibilizar os serviços de Transporte Eletivo em Saúde no âmbito municipal, por meio do cofinanciamento de serviços próprios e/ou por meio de parcerias entre municípios operacionalizadas por meio de CIS, respeitando os objetivos e diretrizes desta Deliberação;

II - dispor sobre a oferta do serviço de Transporte Eletivo em Saúde no Plano Municipal de Saúde, na Programação Anual de Saúde e no Relatório Anual de Gestão (...), e no Planejamento Regional Integrado (...).

- Registro dos procedimentos de transporte no sistema SIA-SUS



SAÚDE



Responsabilidades e papéis de cada ator: papel do Consórcio

TORNAR REAL
O SUS IDEAL



DIRETRIZES GERAIS - Deliberação nº 3.983/2022

Os CIS poderão apoiar a execução dos serviços de transporte em saúde nas seguintes atividades:

I - gerenciamento da frota de veículos: apoio aos municípios no controle dos custos operacionais, custos fixos, custos variáveis, planos de manutenção, capacitações e sistema de monitoramento para garantir o rastreamento e controle do fluxo dos veículos;

II - organização e gerenciamento de rotas compartilhadas para o transporte eletivo em saúde, com itinerários fixos, conforme as necessidades do território para ganhos de escala e a melhoria de equidade e de tempo e local oportuno em benefício do usuário.



SAÚDE



Responsabilidades e papéis de cada ator:

Nota Técnica nº 4

TORNAR REAL
O SUS IDEAL



Nota Técnica nº 4/SES/SUBASS-SR-DERE-TRANSPORTE/2024

EMENTA : Orientar a operacionalização dos Consórcios intermunicipais de Saúde (CIS) nos Sistemas Regionais de Transporte Eletivo em Saúde no âmbito da Política Transporta SUS-MG e disponibilizar indicadores de acompanhamento.

1. CONSIDERANDOS

2. CONTEXTO

3. DIRETRIZES GERAIS PARA O TRANSPORTE ELETIVO EM SAÚDE NO ÂMBITO DO TRANSPORTA SUS-MG

4. OPERACIONALIZAÇÃO DOS SISTEMAS REGIONAIS DE TRANSPORTE ELETIVO EM SAÚDE

5. ORIENTAÇÕES GERAIS

6. ACOMPANHAMENTO DO PROGRAMA

7. OBSERVAÇÕES COMPLEMENTARES

Responsabilidades e papéis de cada ator:

Nota Técnica nº 4

TORNAR REAL
O SUS IDEAL



O que os Sistemas Regionais de Transporte Eletivo em Saúde não podem fazer?

- Transporte de urgência ou emergência sob qualquer hipótese;
- Práticas de atividades educacionais, culturais, esportivas, recreativas ou turísticas;
- Transporte para clínicas e hospitais particulares, salvo em casos de liminares judiciais e/ou conveniados/contratados pelo Sistema Único de Saúde (SUS);



- Tratamento estético;
- Perícia médica junto ao INSS e poder Judiciário;
- Visitação em presídios, hospitais, clínicas e afins;
- Transporte administrativo de servidores, inclusive os vinculados ao SUS.



SAÚDE



Responsabilidades e papel do Consórcio:

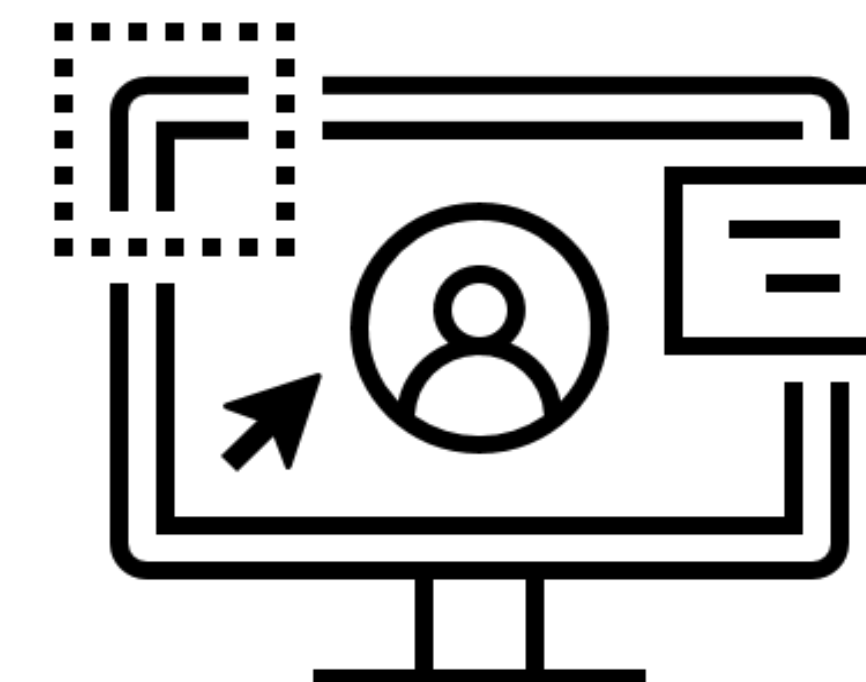
Nota Técnica nº 4

TORNAR REAL
O SUS IDEAL



Operacionalização dos Sistemas Regionais de Transporte Eletivo em Saúde

- Ceder e adaptar o espaço físico para instalação da Central de Gestão do Transporte em Saúde
 - setor dotado de equipamentos físicos e equipe para o desempenho das atividades de gestão da frota de veículos e organização do transporte no seu âmbito de atuação).
- Disponibilizar sistema informatizado de agendamento e mapa de viagem e profissional que responda pela gestão da frota de veículos e organização do transporte para finalidade da política.
- Zelar pela gestão, segurança patrimonial, manutenção preventiva e corretiva dos veículos;



SAÚDE



Responsabilidades e papel do Consórcio:

Nota Técnica nº 4

TORNAR REAL
O SUS IDEAL



Operacionalização dos Sistemas Regionais de Transporte Eletivo em Saúde

- Assumir os custos operacionais, custos fixos, custos variáveis, recursos humanos, capacitações e monitoramento para garantir o controle do fluxo dos veículos.
- Observar as normas técnicas e dispositivos legais que regem a matéria do transporte intermunicipal;
- Se responsabilizar por despesas administrativas e aquelas referentes a: impostos, emplacamento, documentação do veículo, seguro contra sinistro, sistema de gestão, recursos humanos, limpeza, rastreamento e as despesas relativas ao custo por quilômetro rodados, entre outras que envolvam o regular funcionamento do veículo.



Responsabilidades e papel do Consórcio:

Nota Técnica nº 4

TORNAR REAL
O SUS IDEAL



Orientações gerais:

- A execução do Termo de Compromisso deverá ser fiscalizada pelo Conselho Municipal de Saúde onde está localizado o serviço (Decreto Estadual nº 48.600/2023).
- O beneficiário deverá plotar os micro-ônibus com o padrão de identidade visual no âmbito do Transporta SUS-MG.
- Os micro-ônibus da frota programa SETS, em condição de uso, devem ser incorporados à política.
 - **Nas regras da política, observando as adesões.**
- Fica a critério do consórcio a padronização da plotagem dos antigos micro-ônibus que continuarão a ser utilizados no serviço de transporte sanitário oferecido pelo consórcio, uma vez que não haverá recurso financeiro por parte da SES para essa plotagem.

Responsabilidades e papel do Consórcio:

Nota Técnica nº 4

TORNAR REAL
O SUS IDEAL



Orientações gerais:

- No desfazimento dos bens adquiridos no âmbito do Transporta SUS é necessário observar as orientações específicas para cada tipo de instrumento de formalização de repasse:
 - Termo de Convênio- Resolução Conjunta SEGOV/AGE nº 004/2015
 - Termo de Compromisso - a própria Resolução SES que originou o repasse.
- No desfazimento dos bens adquiridos, no âmbito do Programa SETS, é necessário observar as orientações constantes no Termo de Doação.
 - Os recursos advindos da venda (leilão) deverão ser empregados na mesma finalidade do instrumento de repasse.

Monitoramento

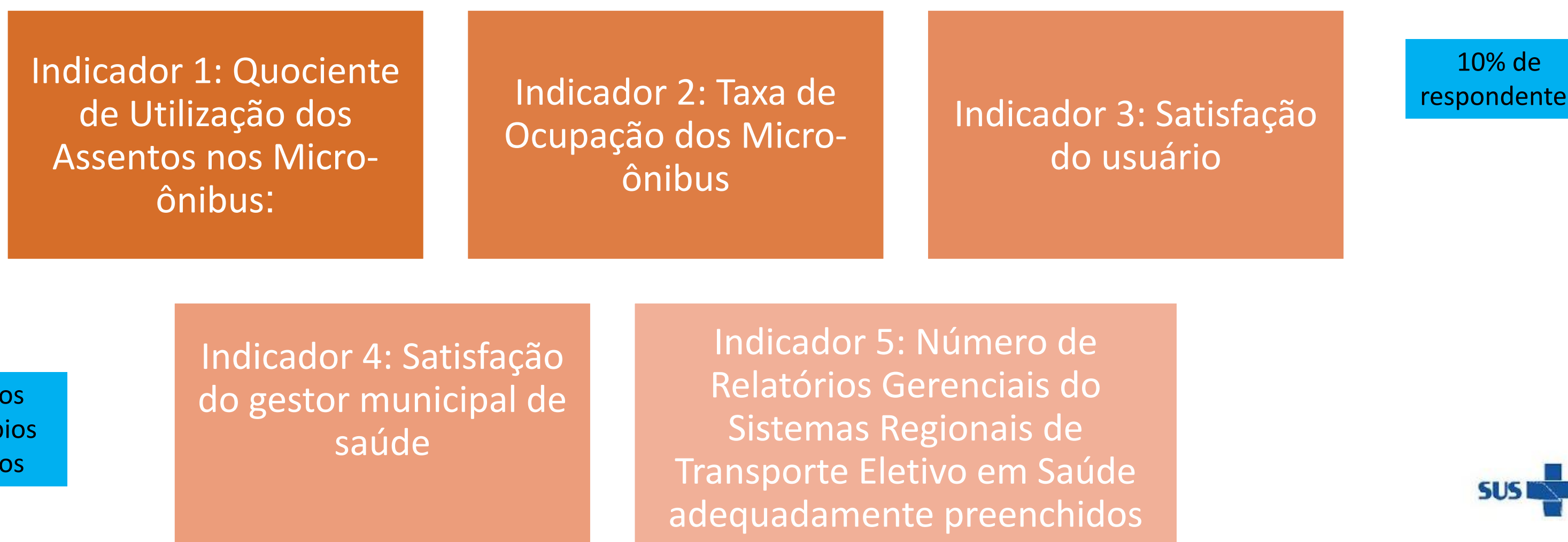
Nota Técnica nº 4

TORNAR REAL
O SUS IDEAL



- Periodicidade quadrimestral - a partir do início das atividades do Sistema Regional de Transporte Eletivo em Saúde no CIS
- Objetivo de subsidiar a gestão do programa e adequações necessárias para aprimoramento da política.
- Não haverá nenhum impacto administrativo ou pecuniário sobre o não cumprimento dos indicadores.

Período de monitoramento	Mês de apuração
Quadrimestre 1 - junho a setembro	Outubro
Quadrimestre 2 - outubro a janeiro	Fevereiro
Quadrimestre 3 - fevereiro a maio	Junho

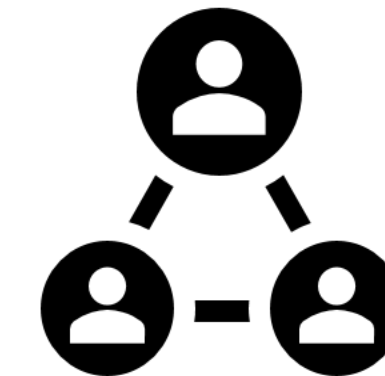


Perspectivas da política para 2025

TORNAR REAL
O SUS IDEAL



- Abertura de nova etapa de adesão
- Cronograma a ser apresentado em CIB-SUS/MG



Hotsite Transporta SUS

TORNAR REAL
O SUS IDEAL



<https://www.saude.mg.gov.br/transportasus/>

EU CONTRIBUO PARA

TORNAR

REAL

O SUS

IDEAL

OBRIGADO!

Contato: dere@saude.mg.gov.br